

# 鍛圧機械 全会員受注グラフ (月次業況調査)

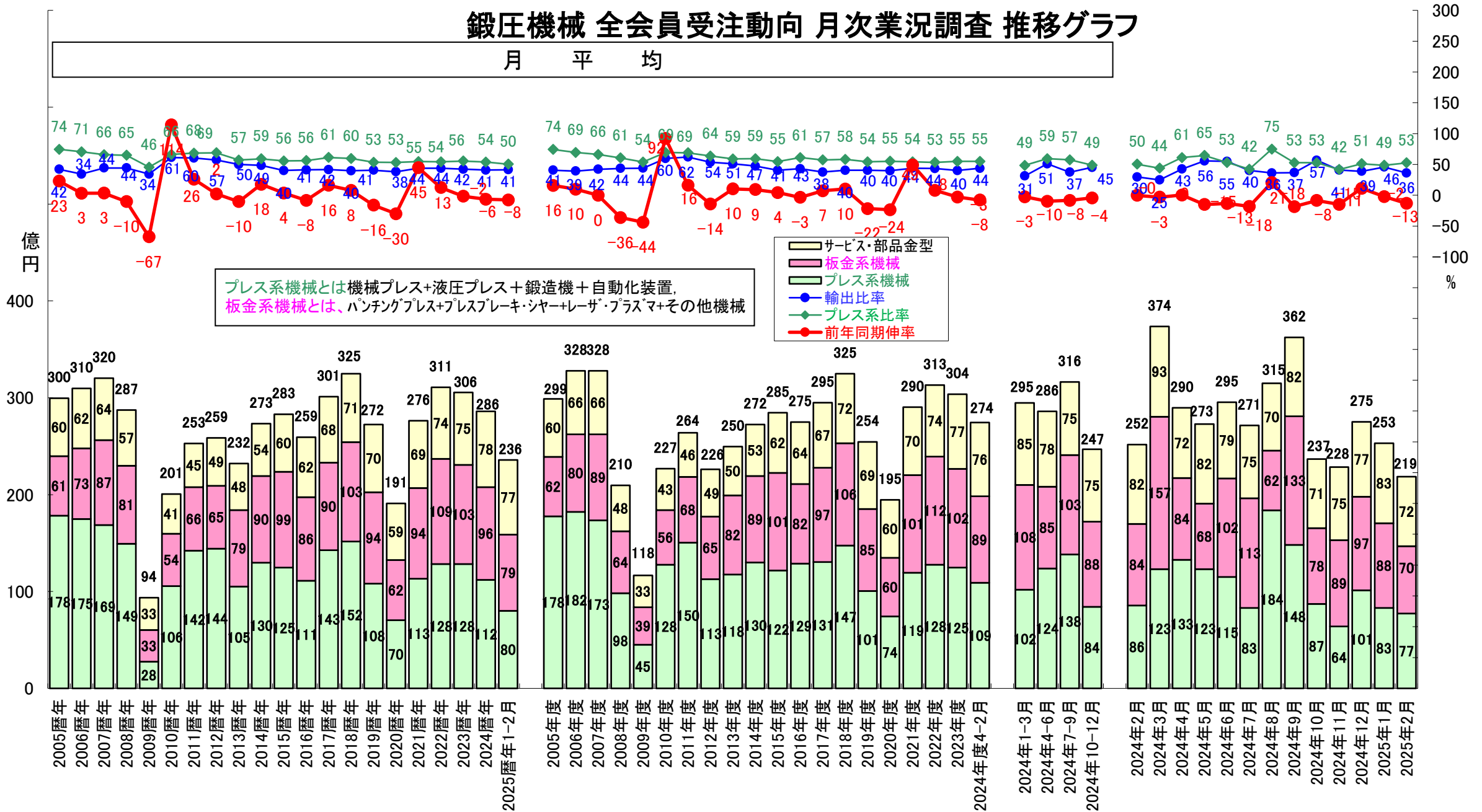
一般社団法人 日本鍛圧機械工業会

2025年3月10日

2025年2月度 鍛圧機械 全会員受注動向 月次業況調査コメント

- 概況 受注総合計は218.5億円で、前年同月比で13.2%の減となった。当月はプレス系、板金系、サービス系全てで前年割れとなった。板金系に回復の兆しが見られたがここにきて足踏み状態といえる。米国の関税問題もあり不透明観が拭えない状況であり、いましばらくは一進一退が続くと見られる。
- 機種別 プレス系機械が77.2億円で9.9%の減となった。小型プレス18.9%増、大型プレス4.0倍、超大型プレス3.2倍増で、中型プレス31.7%減、油圧プレス63.1%減、フォーミング30.6%減であった。板金系機械は69.6億円で17.3%の減であった。レーザ・プラスマのみ9.5%増で、パンチング35.6%減、ブレーキ・シャー14.5%減となり、サービス系は71.8億円で12.5%の減であった。
- 内外別 国内は93.5億円で21.6%の減となった。輸送69.8%増、金属4.6%増であったが、電気44.7%減、鉄鋼86.7%減、一般46.6%減であった。(機種計) 輸出は53.2億円で5.3%の増であった。中国向が45.6倍、インド向31.6%増、韓国向2.4倍となったが、北米向75.7%減、欧州向26.6%減、東南アジア向60.5%減であった。

## 鍛圧機械 全会員受注動向 月次業況調査 推移グラフ



鍛圧機械 全会員受注 総括推移表

一般社団法人 日本鍛圧機械工業会 全会員業況調査

2025年3月10日

Table with columns for '受注 総合計 内外合計', 'プレス系機械', '国内', '輸出', 'サーボ', '板金系機械', '国内', '輸出', 'サービス等', '国内', '輸出', '機械合計', '国内', '輸出', 'プレス系'. Rows include fiscal years from 2003 to 2025 and monthly breakdowns for 2024 and 2025.