

鍛圧機械 全会員受注グラフ (月次業況調査)

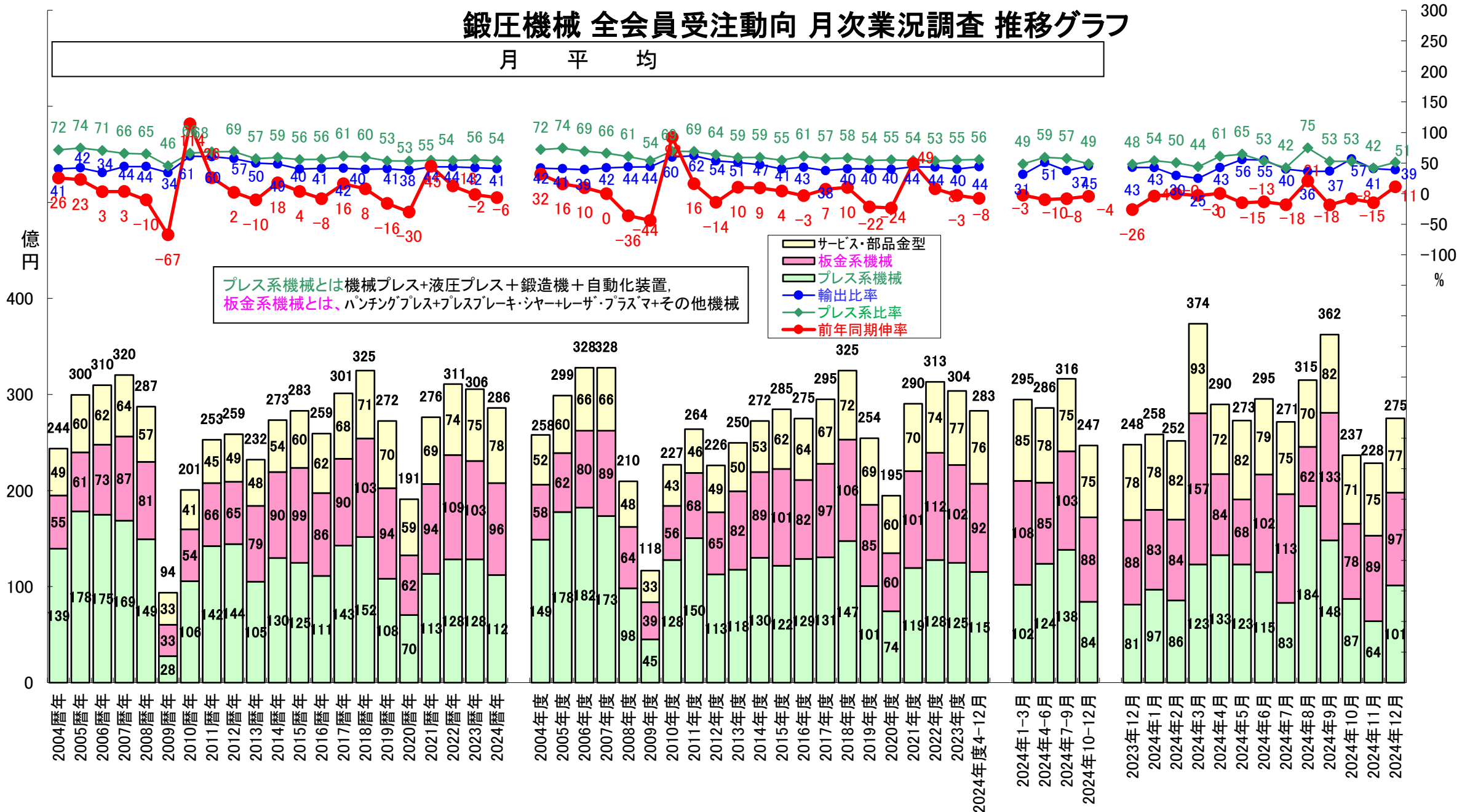
一般社団法人 日本鍛圧機械工業会

2025年1月14日

2024年12月度 鍛圧機械 全会員受注動向 月次業況調査コメント

- 概況 受注総合計は275.3億円で、前年同月比で11.1%の増となった。当月はプレス系、板金系ともに前年比増となり、サービス系のみが前年割れとなった。特に国内が好調であった。顕在化しているリスクに加え、米国の今後の動きが不透明ではあるが、大いにブレーキとなる要因もなく、一進一退の状況がしばらく続くと思われる。
- 機種別 プレス系機械が101.3億円で24.7%の増となった。小型プレス73.2%増、超大型プレス11.8倍増、油圧プレス41.7%増、フォーミング44.4%増であったが、中型・大型プレス、自動化装置はマイナスであった。板金系機械も96.5億円で9.5%の増で、パンチング29.5%増、ブレーキ・シャー12.1%増で、レーザ・プラズマは9.7%減であった。サービス系は77.5億円で1.1%の微減であった。
- 内外別 国内は120.8億円で24.9%の増となった。鉄鋼3.1倍増、金属31.6%増、一般34.8%増、電気52.4%増であったが、輸送のみ19.8%の減であった。(機種計) 輸出は77.0億円で6.0%の増であった。北米向58.0%増、東南アジア向98.4%増、インド向3.1倍となったが、中国向が20.1%減、欧州向も56.7%減となった。

鍛圧機械 全会員受注動向 月次業況調査 推移グラフ



鍛圧機械 全会員受注 総括推移表

一般社団法人 日本鍛圧機械工業会 全会員業況調査

2025年1月14日

Table with columns for '受注 総合計 内外合計', 'プレス系機械', '国内', '輸出', 'サーボ', '板金系機械', '国内', '輸出', 'サービス等', '国内', '輸出', '機械合計', '国内', '輸出', 'プレス系'. Rows include years from 2003 to 2024 and monthly data for 2024, with values for units, amount, and percentage change.