

# 鍛圧機械 全会員受注グラフ (月次業況調査)

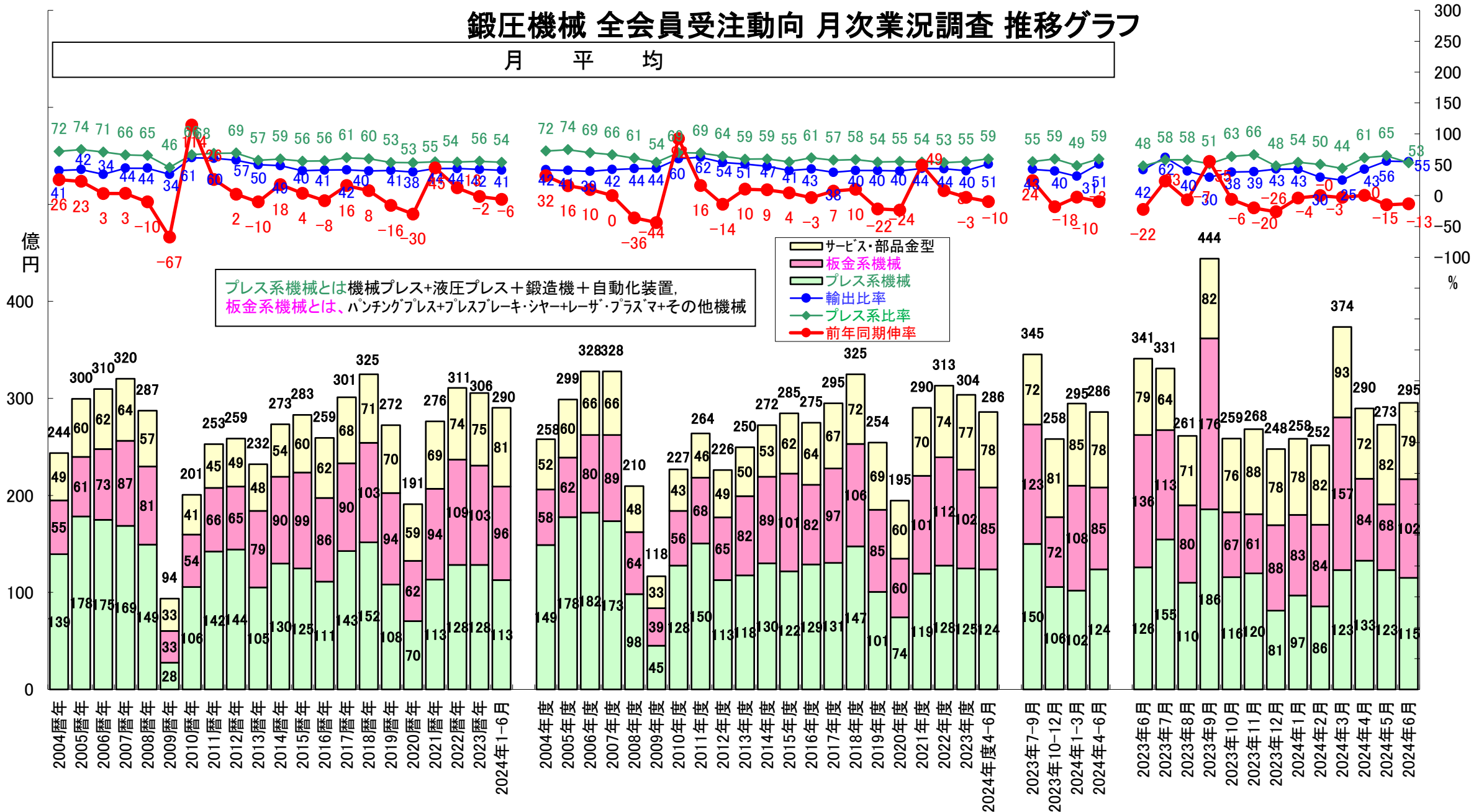
一般社団法人 日本鍛圧機械工業会

2024年7月8日

2024年6月度 鍛圧機械 全会員受注動向 月次業況調査コメント

- 概況 受注総合計は295.3億円と、前年同月比で13.4%の減となった。プレス系、板金系、サービス系すべてでマイナスとなった。コロナ明けの22,23年ほどの勢いはないが、世界経済の不透明感がある中で、堅調に推移している感もあり、後半の伸びに期待したい。
- 機種別 プレス系機械が115.1億円と8.5%の減となった。大型プレスは2.7倍、油圧プレスも76%増となったが、小型・中型・超大型プレス、自動化装置は軒並みマイナスであった。板金系機械も101.8億円と25.4%の減となった。レーザ・プラズマ17.3%減、ブレーキ17.2%減、パンチンクも46.6%減となった。サービス系は78.5億円と0.2%と若干の減であった。
- 内外別 国内は97.7億円と36.0%の減であり、鉄鋼のみ24.5%増で、輸送48.9%減、金属18.7%減、一般15.8%減、電気69.7%減であった。(機種計) 輸出は119.1億円と8.6%の増であった。北米向40.7%増、インド向3.1倍、韓国・台湾向け35.9%増であったが、中国向40.2%減、東南アジア向27.1%減、欧州向42.8%減となった。

## 鍛圧機械 全会員受注動向 月次業況調査 推移グラフ



鍛圧機械 全会員受注 総括推移表

一般社団法人 日本鍛圧機械工業会 全会員業況調査

2024年7月8日

Table with multiple columns: 受注 総合計 (内外合計, 伸率%), プレス系機械 (国内, 輸出, サ-ホ), 板金系機械 (国内, 輸出, サ-ビス等), 機械合計 (国内, 輸出), and 出力. Rows include monthly data (2003-2024) and quarterly data.