

鍛圧機械 全会員受注グラフ (月次業況調査)

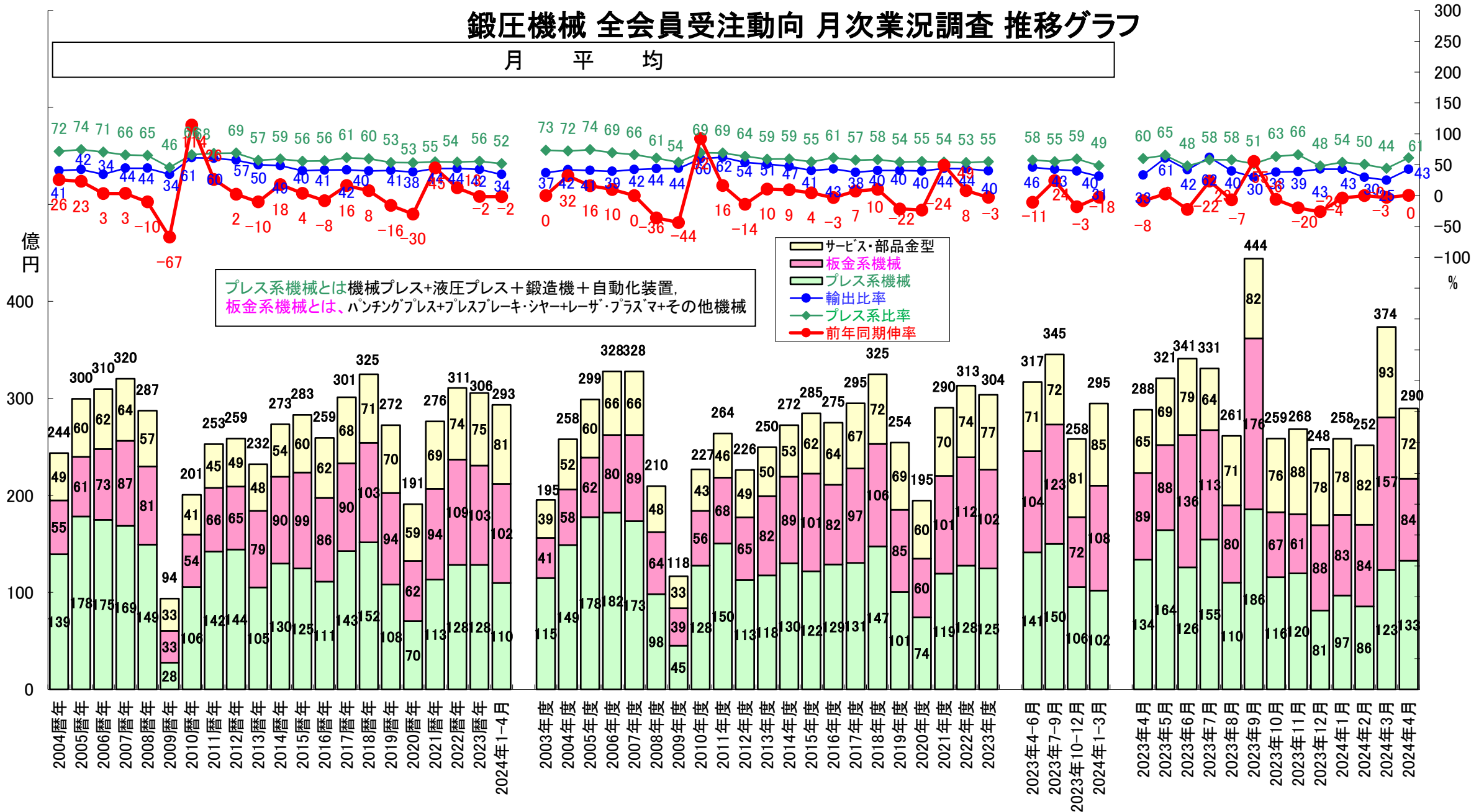
一般社団法人 日本鍛圧機械工業会

2024年5月15日

2024年4月度 鍛圧機械 全会員受注動向 月次業況調査コメント

- 概況 受注総合計は289.6億円と、前年同月比で0.4%の微増となった。プレス系、板金系はマイナスとなったが、サービス系はプラスとなった。国内はサービスを除きマイナスで、輸出がいずれもプラスであった。ここにきて国内需要の一服感がみられ、中国をはじめ世界経済全体の不透明感が続くと思われることから予断を許さぬ状況といえる。
- 機種別 プレス系機械が132.9億円と0.7%の微減となった。超大型プレスで2.8倍、油圧プレスが69.7%増であったが、大型・中型・小型プレス、フォーミング、自動化装置はマイナスとなった。板金系機械は84.3億円と5.5%の減となった。レーザ・プラスマは3.7%増、ブレーキも1.4%増であったが、パンチングは20.6%の減となり、サービス系は10.9%の増であった。
- 内外別 国内は124.8億円と16.3%の減であり、鉄鋼24.5%減、金属24.1%減、一般28.4%減、電気12.6%減、輸送13.6%減と軒並みマイナスであった。(機種計) 輸出は92.4億円と24.8%の増であった。北米向62.5%増、インド向4.6倍増、韓国向61.1%増に対し、中国向29.4%減、東南アジア向42.4%減、欧州向61.3%減となった。

鍛圧機械 全会員受注動向 月次業況調査 推移グラフ



鍛圧機械 全会員受注 総括推移表

一般社団法人 日本鍛圧機械工業会 全会員業況調査

2024年5月15日

Table with 28 columns and 100 rows. Columns include: 受注 総合計 内外合計, プレス系機械 (国内, 輸出), サークル, 板金系機械 (国内, 輸出), サービス等 (部品金型, 国内, 輸出), 機械合計 (国内, 輸出), and プレス系機械 + 板金系機械 合計. Rows cover years from 2003 to 2024, with monthly data for 2023 and 2024.