

鍛圧機械 全会員受注グラフ (業況調査)

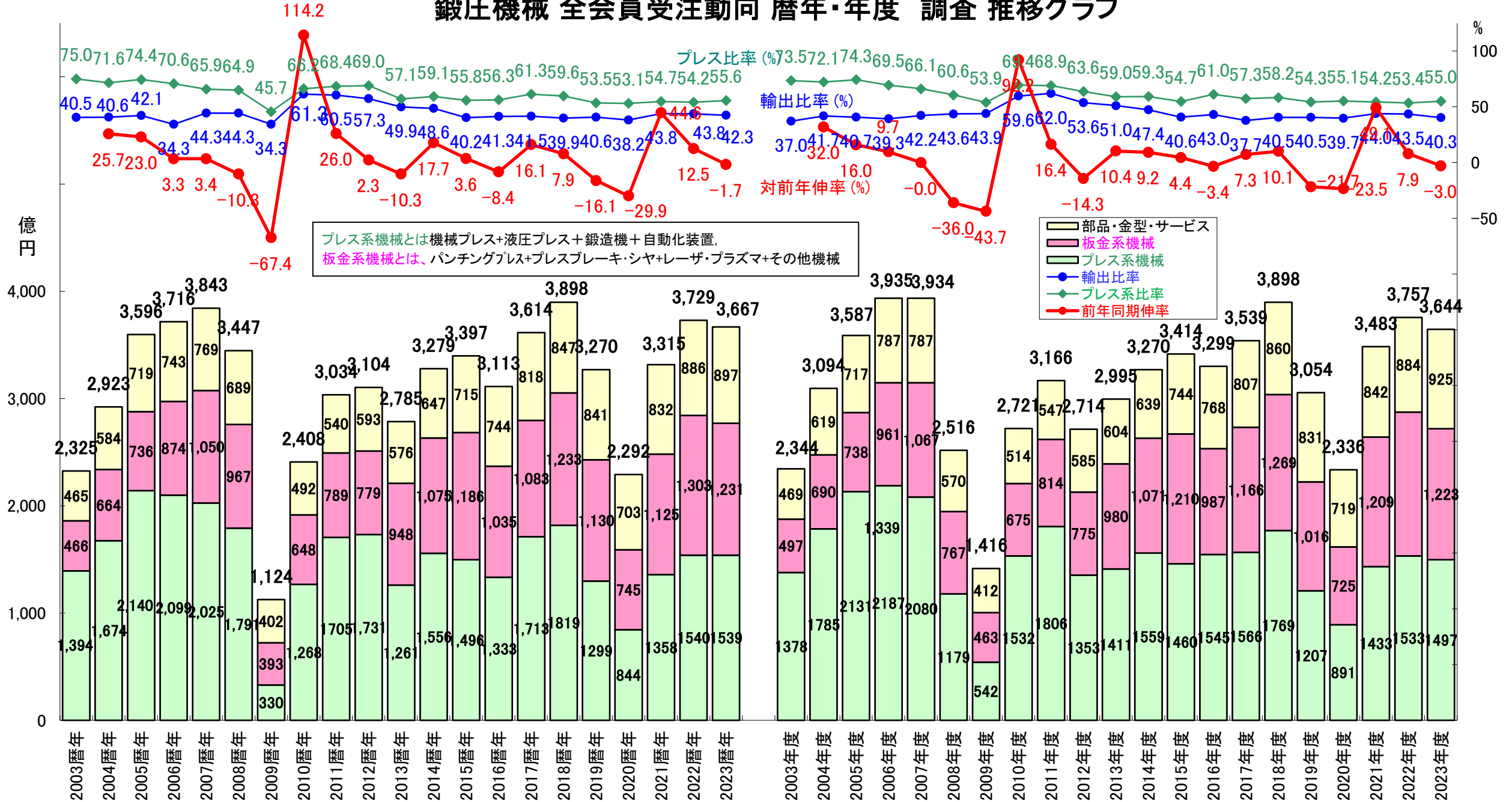
一般社団法人 日本鍛圧機械工業会

2023年度 鍛圧機械 全会員受注動向業況調査コメント

2024年4月8日

- 概況 受注金額は3,644億円で前年同期比3.0%減となり、サービス系は若干のプラスとなったが、プレス系・板金系はマイナスとなった。また、国内はいずれもプラスとなったが、輸出はサービス系のみがプラスで、プレス系、板金系ともにマイナスであった。世界経済の低迷の影響を、比較的堅調な国内でカバーするも、一步及ばずといったところである。
- 機種別 プレス系は1,497億円で前年同期比2.4%の減。大型プレス26.6%増、超大型プレス27.5%増、油圧プレスも横ばいと健闘したが、小型・中型プレス、フォーミング、自動化・安全装置はマイナスとなった。板金系は1,223億円で前年同期比8.7%減であった。プレスブレーキは2.7%増であったが、パンチング18.3%減、レーザ・プラスマ9.6%減となり、サービスは925億円、4.6%増であった。
- 国内業種別 国内向は1,625億円で前年同期比0.1%微増。自動車は25.8%増、金属製品製造も4.8%増であったが、一般機械8.4%減、電機3.6%減、鉄鋼・非鉄金属も20.3%減となった。(機種合計)
- 輸出地域別 輸出向は1,095億円で前年同期比12.4%減であった。北米向は28.1%増、インド向け45.7%増、中南米向96.4%増となったが、中国向で51.2%減、韓国・台湾向52.8%減、東南アジア向(機種合計) 22.7%減であった。

鍛圧機械 全会員受注動向 暦年・年度 調査 推移グラフ



鍛圧機械 全会員受注 総括推移表

2024年4月8日

Table with columns for year (暦年), total orders (受注 総合計), press machinery (プレス系機械), sheet metal machinery (板金系機械), and mechanical equipment (機械合計). Rows list years from 2003 to 2023 and corresponding financial and production data.