

鍛圧機械 全会員受注グラフ (月次業況調査)

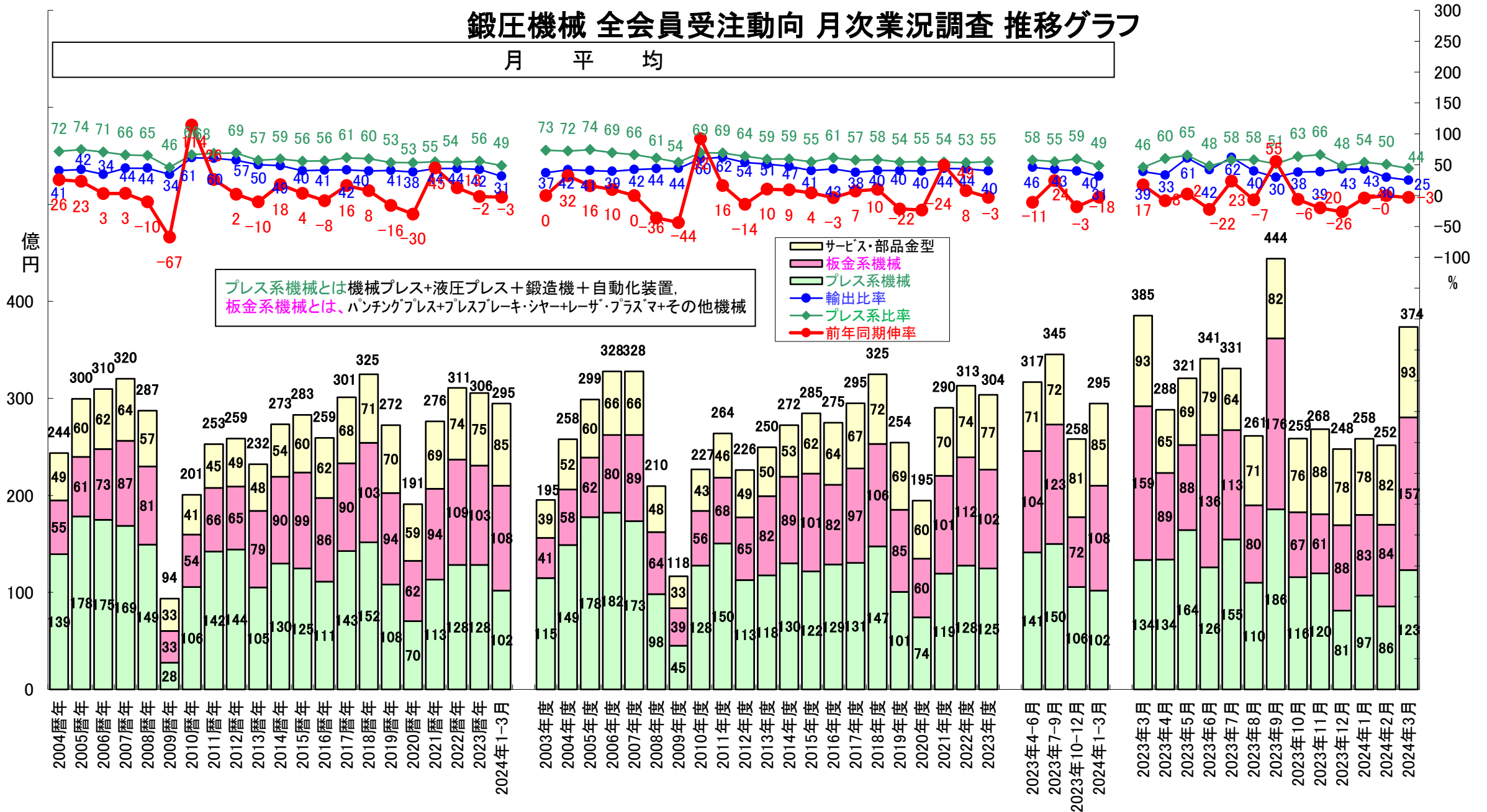
一般社団法人 日本鍛圧機械工業会

2024年4月8日

2024年3月度 鍛圧機械 全会員受注動向 月次業況調査コメント

- 概況 受注総合計は373.6億円と、前年同月比で3.0%の減となった。プレス系、板金系、サービス系いずれもマイナスとなったが、国内はプラスで、輸出がマイナスであった。輸出は中国をはじめ、世界経済全体での低迷が色濃くだが、それを補うべく国内での設備投資は堅調に推移している。
- 機種別 プレス系機械が123.1億円で7.8%の減となった。油圧プレスが3.3倍増、大型プレスも18.7%増であったが、超大型・中型・小型プレス、フォーシングはマイナスとなった。板金系機械は157.4億円で0.7%の微減となった。レーザ・プラズマは45.1%増、ブレーキも4.8%増であったが、パンチングは30.0%の減となり、サービス系も0.2%の微減であった。
- 内外別 国内は210.6億円と18.0%の増であり、鉄鋼15.1%増、金属8.9%増、一般17.5%増、電気40.7%増、輸送26.4%増と軒並みプラスであった。(機種計) 一方、輸出は69.9億円、38.4%の減であった。中南米向のみプラスで、北米向2.1%減、中国向46.2%減、東南アジア向16.7%減、インド、欧州、韓国・台湾向もマイナスとなった。

鍛圧機械 全会員受注動向 月次業況調査 推移グラフ



鍛圧機械 全会員受注 総括推移表

一般社団法人 日本鍛圧機械工業会 全会員業況調査

2024年4月8日

Table with columns for 受注 総合計 内外合計, プレス系機械, 国内, 輸出, サ-ホ 比率, 板金系機械, サービス等, 国内, 輸出, 機械合計, and プレス系機械 + 板金系機械 合計. Rows include years from 2003 to 2024 and monthly data for 2023 and 2024.