

鍛圧機械 全会員受注グラフ (月次業況調査)

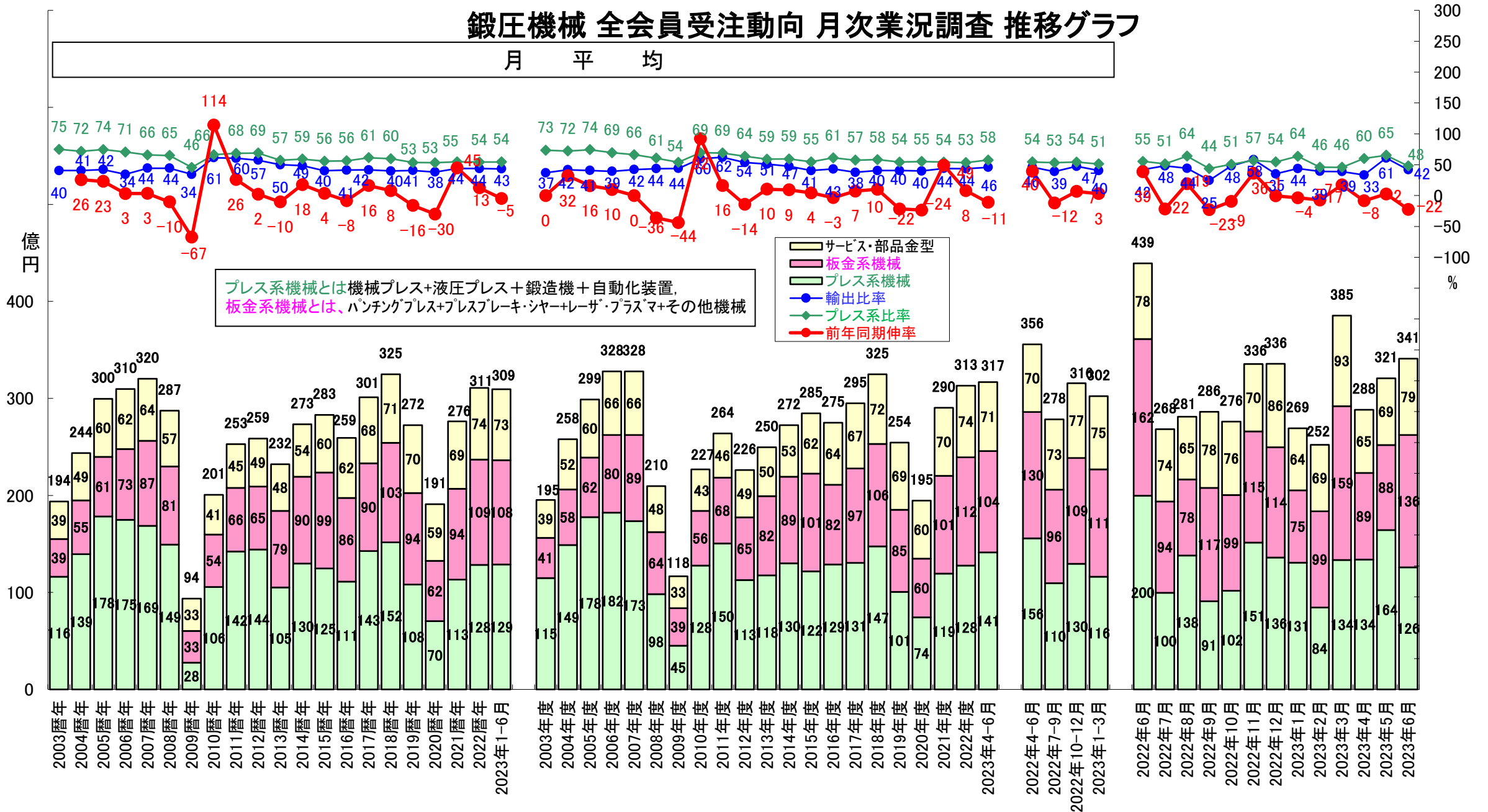
一般社団法人 日本鍛圧機械工業会

2023年7月10日

2023年6月度 鍛圧機械 全会員受注動向 月次業況調査コメント

- 概況 受注総合計は340.9億円と、前年同月比で22.4%減となったが、昨年同月が突出していたこともあり前年同月比としては下がった。しかしながら、2か月連続で300億円を超えており緩やかな回復基調となっている。とはいえ、まだまだ世界を取り巻く経済環境における不安定要因は存在しており、予断を許さない状況ともいえる。
- 機種別 プレス系機械が125.8億円と37.0%減となった。フォーミングのみ65.1%増で、小型・中型・大型・超大型プレス、油圧プレスいずれもマイナスであった。板金系機械は136.5億円と3か月ぶりに100億円を超えたが、15.6%減であり、パンチング23.5%減、レーザ・プラスマ13.1%減、ブレーキ10.6%減であった。
- 内外別 国内は152.5億円、前年同月比27.4%の減であり、金属、電気、自動車関連、鉄鋼、一般機械いずれもマイナスであった。(機種計) 輸出は109.7億円、前年同月比27.4%の減となった。欧州向11.8倍、インド向2.7倍、東南アジア向18.1%増となったが、北米向、中国向、韓国・台湾向はマイナスとなった。

鍛圧機械 全会員受注動向 月次業況調査 推移グラフ



鍛圧機械 全会員受注 総括推移表

一般社団法人 日本鍛圧機械工業会 全会員業況調査

2023年7月10日

Table with multiple columns: 受注 総合計 (内外合計), プレス系機械 (国内, 輸出, サービス等), 板金系機械 (国内, 輸出, サービス等), プレス系機械 + 板金系機械 合計 (機械合計, 国内, 輸出). Rows include years from 2003 to 2023 and monthly data for 2023.