

鍛圧機械 全会員受注グラフ (月次業況調査)

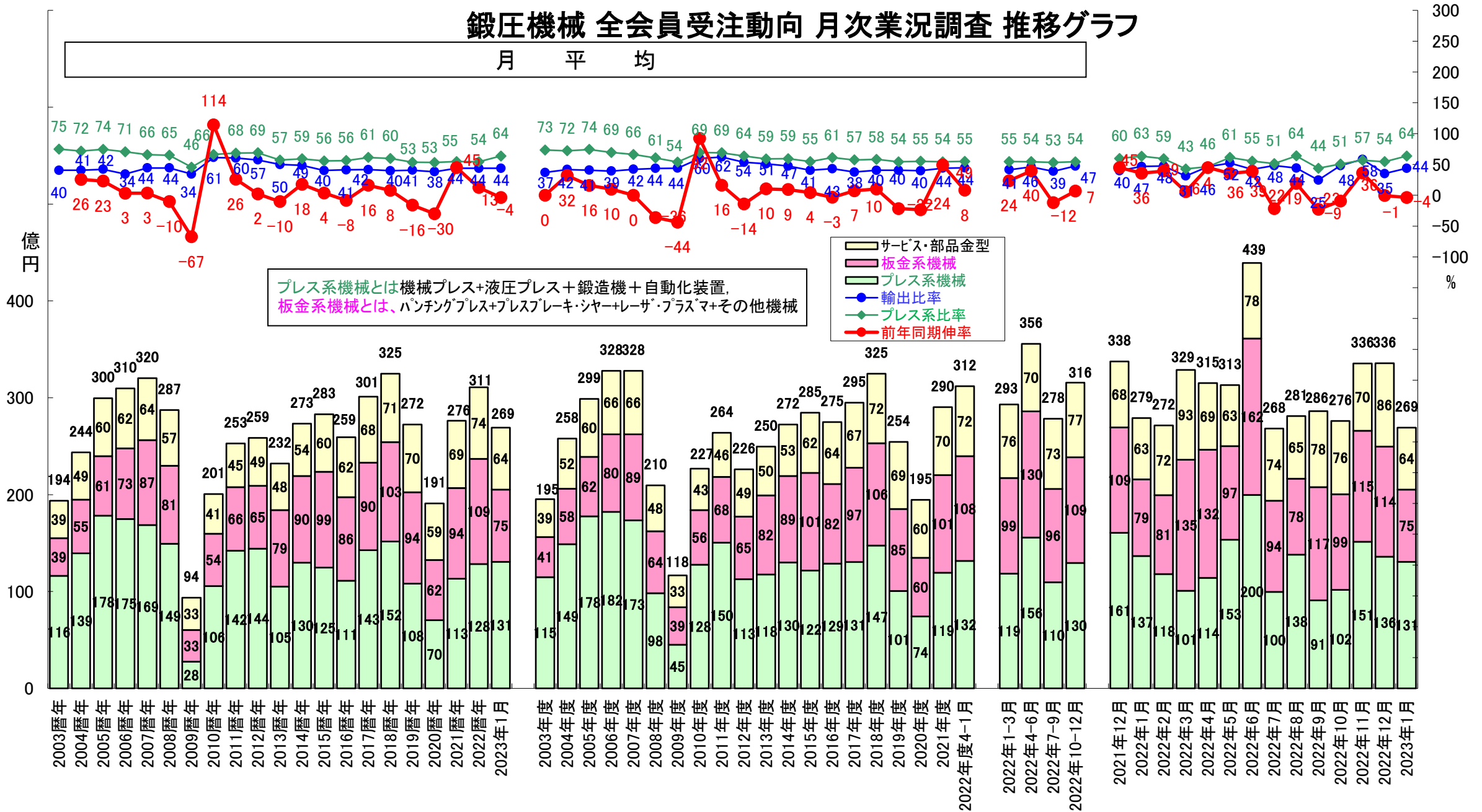
一般社団法人 日本鍛圧機械工業会

2023年2月8日

2023年1月度 鍛圧機械 全会員受注動向 月次業況調査コメント

- 概況 受注総合計は269.3億円と、前年同月比で3.6%減となった。プレス系は4.4%減で、板金系も5.9%減、サービス系のみ1.1%の微増であった。
板金系の国内は7ヶ月ぶりのプラスとなったが、プレス系の国内がマイナスとなり、長納期化・原材料高といったマイナス要因もあり、設備投資は横ばい状況といえる。
- 機種別 プレス系機械は130.6億円と、前年同月比で4.4%減となった。中型プレス24.4%増、油圧プレス12.4%増、フォーミングも約2倍増であったが、小型・大型・超大型はマイナスとなった。
板金系機械は74.6億円と、前年同月比5.9%減であった。レーザプラス8.4%減、パンチング8.9%減、プレスブレーキも0.8%の微減であった。
- 内外別 国内は115.5億円、前年同月比0.4%の微増で、鉄鋼2.6倍、自動車41.5%増であったが、金属、一般機械、電気はマイナスとなった。
(機種計) 輸出は89.7億円、前年同月比11.0%減であった。韓国・台湾向2.3倍、中国向8.8%増、東南アジア向61.8%増、インド向56.3%増となったが、欧州・北米向はマイナスとなった。

鍛圧機械 全会員受注動向 月次業況調査 推移グラフ



鍛圧機械 全会員受注 総括推移表

一般社団法人 日本鍛圧機械工業会 全会員業況調査

2023年2月8日

Table with 28 columns: 受注 総合計 内外合計 (台数, 金額, 伸率%), プレス系機械 (台数, 金額, 伸率%), 国内, 輸出, サーク, 板金系機械 (台数, 金額, 伸率%), 国内, 輸出, サービス等 (部品金型, 伸率%), 国内, 輸出, 機械合計 (台数, 金額, 伸率%), 国内, 輸出, プレス系. Rows include years from 2003 to 2023 and monthly data for 2022.